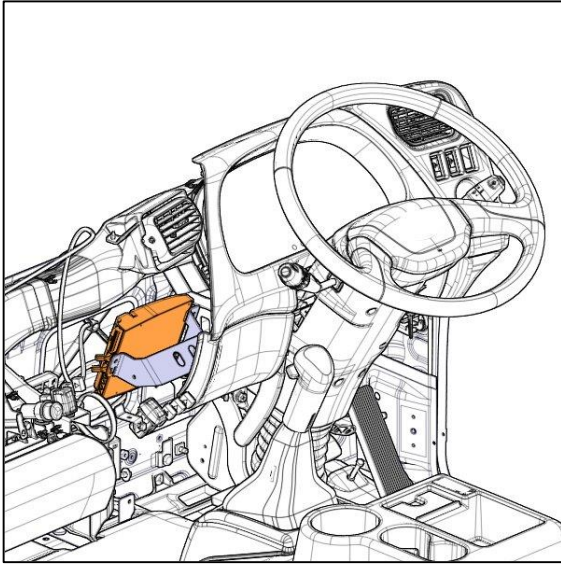
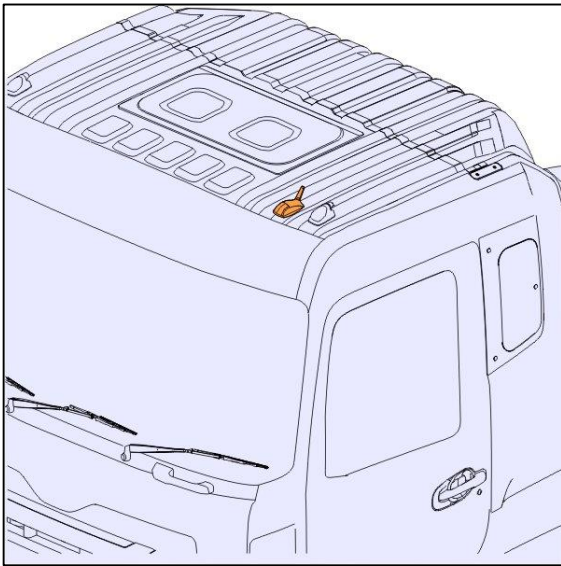




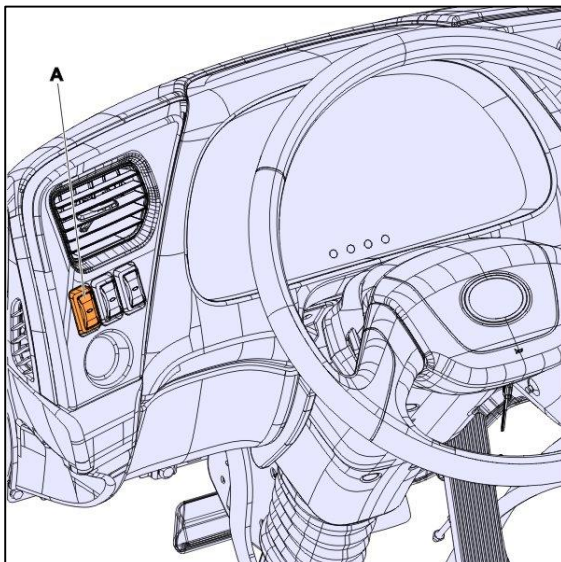
Telematics, mô tả chức năng
Vị trí thành phần



Vị trí của các thành phần có thể khác nhau giữa các biến thể xe. Để biết thêm thông tin, hãy xem sơ đồ đầu dây.
TGW (Telematics GateWay) nằm phía sau bảng điều khiển và được gắn trên thanh ngang xe tải như minh họa trong hình trên.

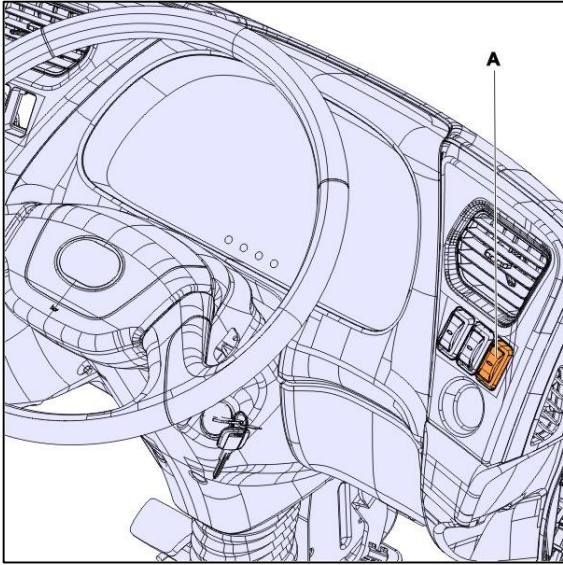


Ăng-ten GPS (Hệ thống định vị toàn cầu)/GPRS (Dịch vụ vô tuyến gói chung) nằm trên nóc cabin.
Bảng điều khiển Telematics, LHD





A. TGWUSB (Universal Serial Bus), ID lái xe, LHD
Bảng điều khiển Telematics, RHD



A. TGWUSB (Universal Serial Bus), ID lái xe, RHD
Telematics, bảng điều khiển

Giao diện USB sẽ có sẵn trên xe tải có dịch vụ quản lý đội xe. Giao diện USB nằm trên bảng điều khiển, nơi tài xế có thể cắm chìa khóa USB (tương tự như việc lắp thẻ tài xế vào máy đo tốc độ kỹ thuật số) trước khi bắt đầu lái xe.

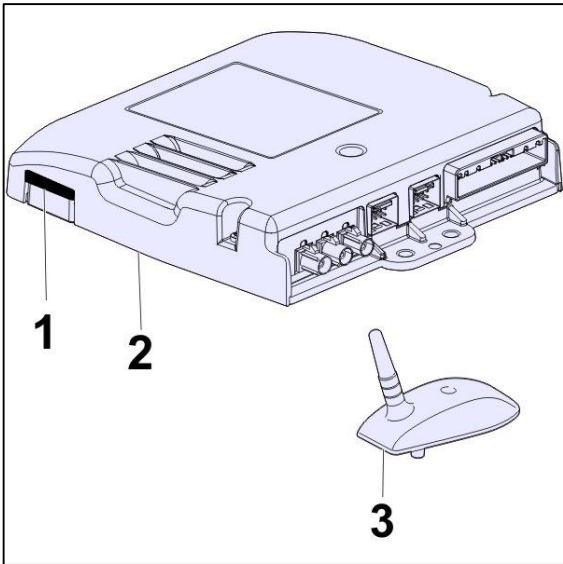
Telematics, cabin

Lưu ý: Phần mềm đội xe nằm trong TGW.

Hành vi chức năng

TGW (Công viên thông) là một đơn vị trên xe cho phép giao tiếp bên ngoài với hệ thống văn phòng phụ trợ.

Và chuyển thông tin để hỗ trợ các dịch vụ liên quan đến xe. Để cho phép giao tiếp với văn phòng phụ trợ, các dịch vụ phải được kích hoạt.

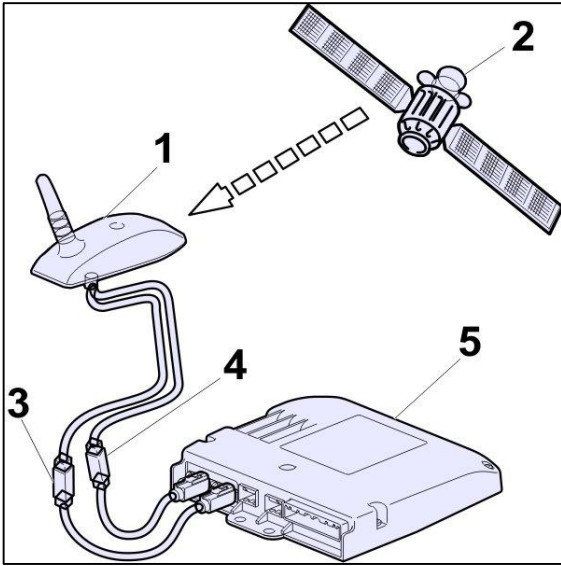


1. Simcard
2. Công viên thông
3. Ăng ten, GSM (Hệ thống toàn cầu cho truyền thông di động) GPS

Viễn thông, truyền thông 1

TGW có một mô-đun GSM tích hợp để truyền dữ liệu đến và đi từ xe.

Đơn vị GPS tính toán vị trí của nó với sự trợ giúp của tín hiệu từ ít nhất ba vệ tinh. Độ chính xác của phép tính tăng lên khi số lượng vệ tinh mà đơn vị GPS tiếp xúc tăng lên.



1. Ăng ten
2. Vệ tinh
3. Đầu nối GPS
4. Đầu nối GSM
5. Cổng viễn thông

Biến thể

Biểu tượng biến thể	Mô tả biến thể
TGW-2G	Cổng kết nối với GSM/GPRS/EDGE (Tốc độ dữ liệu nâng cao cho sự phát triển GSM)
UTGW	Không có TGW

Hệ thống truyền thông không dây cung cấp cho người dùng nhiều dịch vụ cụ thể theo vị trí, bao gồm thông tin an toàn, bảo mật, thông tin liên quan đến du lịch và nhắn tin.

TGW là ECU được lắp bên trong cabin xe.

TGW được sử dụng để ghi dữ liệu và truyền thông giữa xe và hệ thống ngoài xe.

Ứng dụng điện

TGW có thể được lắp đặt theo nhiều cấu hình khác nhau; độc lập, kết hợp với Trợ lý kỹ thuật số cá nhân/Máy tính cá nhân, v.v.

Để làm công cho các dịch vụ từ xa (GSM/GPRS).

Chuyển dữ liệu xe được ghi lại trong các ECU khác sang cổng thông tin văn phòng.

Ghi dữ liệu xe, ví dụ như mức tiêu thụ nhiên liệu.

Ghi dữ liệu người lái xe.

Định vị địa lý của xe (tích hợp).

Báo cáo và ghi dữ liệu theo sự kiện, tức là theo dõi.

Công vào xe để thực hiện các dịch vụ từ xa như tải xuống phần mềm, chẩn đoán từ xa, cố định từ xa, Gọi điện qua email, v.v.

TGW cũng cung cấp đầu đọc thẻ SIM (Mô-đun nhận dạng thuê bao) và giao diện USB.

- Hệ thống điện và điện tử của xe
- GPS (W14)
- GSM (W06)
- Giao diện ID của người lái xe – USB

Đọc dữ liệu xe

Khi yêu cầu đọc dữ liệu xe được gửi đến xe thông qua văn phòng hỗ trợ TGW (A125) sẽ nhận được yêu cầu và gửi qua CAN (Mạng khu vực điều khiển) đến EMS (Hệ thống quản lý động cơ) để phản hồi với dữ liệu được yêu cầu. EMS phản hồi trên CAN với dữ liệu xe và TGW2 sẽ nhận dữ liệu và chuyển dữ liệu đó đến văn phòng hỗ trợ trên mạng không dây.

Cập nhật phần mềm

Chức năng cập nhật phần mềm cho phép tải xuống và cập nhật phần mềm ứng dụng bằng FTP (Giao thức truyền tệp) hoặc công cụ lập trình xưởng.